

ISA-PLAN® - Präzisionswiderstände / Precision resistors

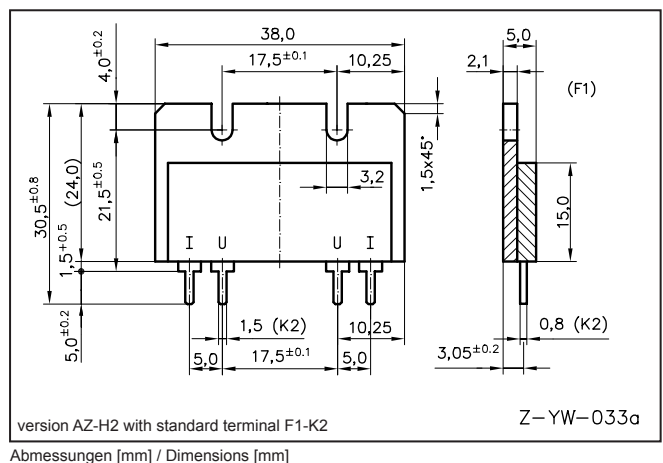
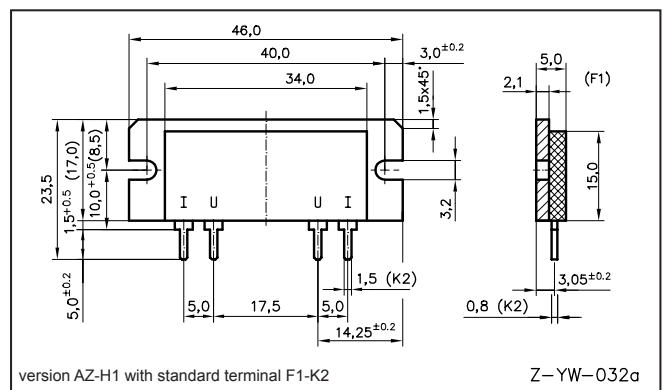
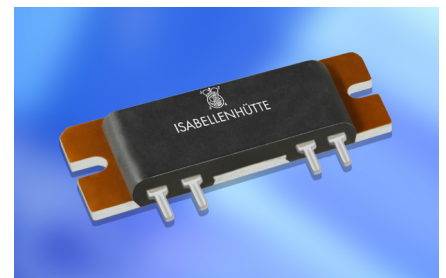
TECHNISCHE DATEN / TECHNICAL DATA		
Widerstandswerte	Resistance values	10 mOhm - 1 Ohm *
Toleranz	Tolerance	0.1 %, 0.5 %, 1 %
Temperaturkoeffizient	Temperature coefficient	< 3 / 5 / 10 ppm/K (20 °C bis/to 60 °C)
Temperaturbereich	Applicable temperature range	-55 °C bis/to +140 °C
Belastbarkeit	Load capacity	3 W 10 W (Kühlkörpermontage / on a heatsink)
Wärmewiderstand zur Umgebung (R_{th})	Thermal resistance to ambient (R_{th})	< 15 K/W
Innerer Wärmewiderstand zum Aluminium Substrat (R_{thi})	Thermal resistance to aluminium substrat (R_{thi})	< 3 K/W
Isolationsspannung	Dielectric withstanding voltage	500 V AC/DC
Induktivität	Inductance	< 10 nH
Stabilität (Nennlast) Abweichung T_K = Kontaktstellentemperatur / Stability (Nominal load) deviation T_K = Terminal temperature		< 0.1 % nach/after 2000 h (T_K = 95 °C ohne Kühlkörper/Without heatsink) (T_K = 110 °C mit Kühlkörper/With heatsink)

* Weitere Werte auf Anfrage / Other values on request

MERKMALE / FEATURES

- Bis 10 W Dauerleistung
Up to 10 W permanent power
- Max. Grenzstrom:
38 A für Kontaktform K1
81 A für Kontaktform K2

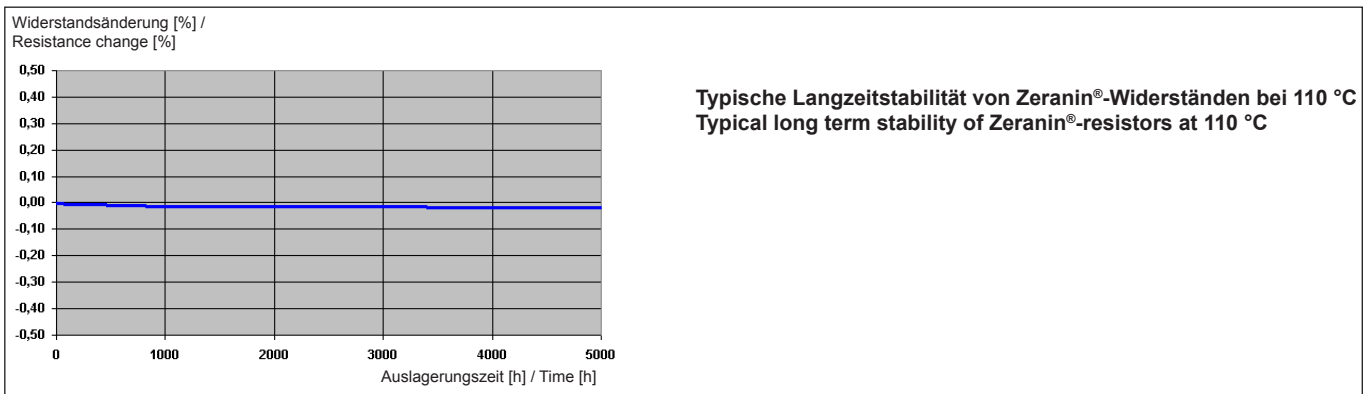
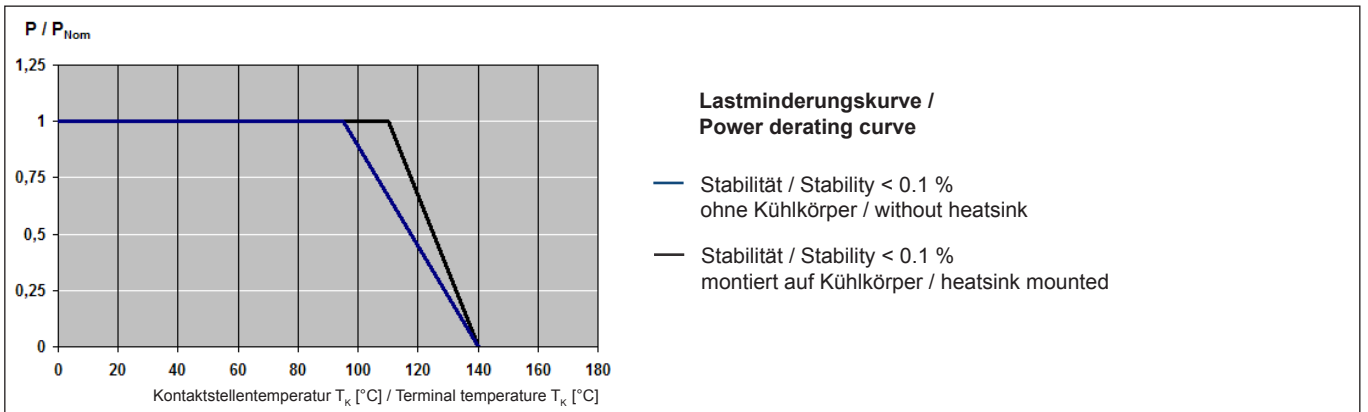
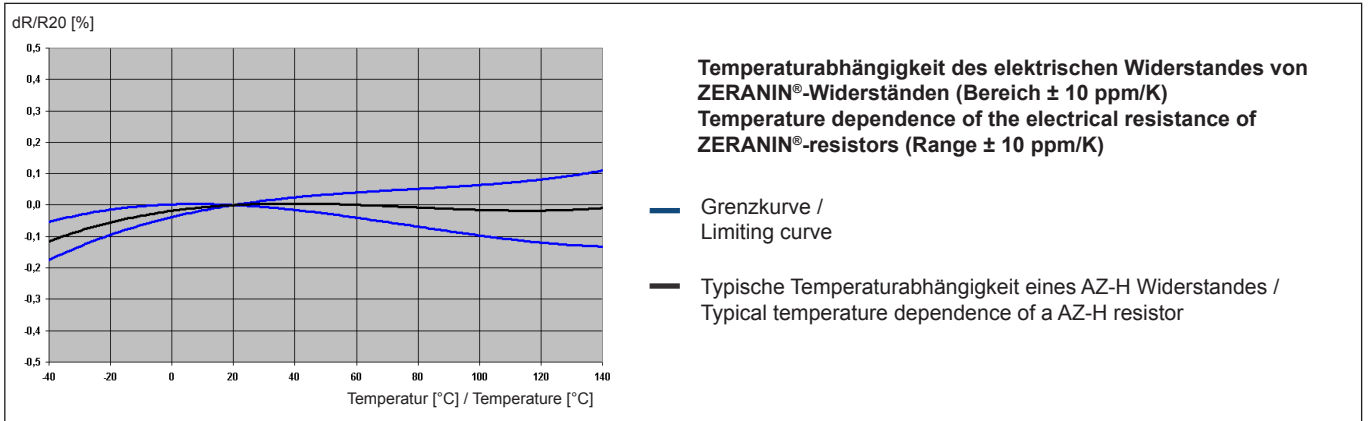
Max. current limit:
38 A for contact type K1
81 A for contact type K2
- Sehr hohe Genauigkeit von Toleranz und TK
Very high precision of tolerance and TCR
- 4-Leiter-Anschluss
4-terminal-connection
- Geringe Eigenerwärmung
Low self-heating



APPLIKATIONEN / APPLICATIONS

- Messgeräte
Measurement equipment
- Referenzwiderstände Labor
Reference resistors in laboratories
- Stromquellen
Current sources
- Labor-Netzgeräte
Laboratory power supplies

TK, Lastminderung und Langzeitstabilität / TCR, power derating and long term stability



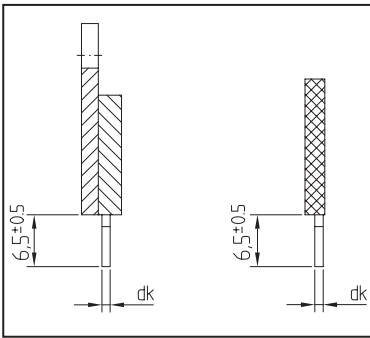
Gewährleistung

Alle Angaben über Eignung, Verarbeitung und Anwendung unserer Produkte, technische Beratung und sonstige Angaben erfolgen nach bestem Wissen, befreien den Käufer jedoch nicht von eigenen Prüfungen und Versuchen.

Warranty

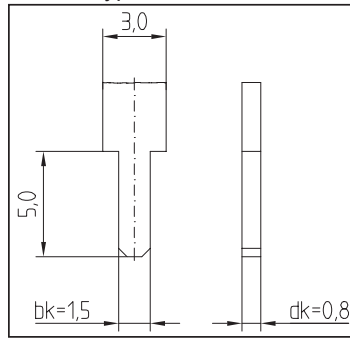
All information regarding the suitability, workability and applicability of our products, all technical advice and other information are provided to the best of our knowledge and belief, but shall not discharge the buyer from his own examinations and tests.

Connection F1



Abmessungen [mm] / Dimensions [mm]

Contact type K2



BESTELLBEZEICHNUNG / ORDERING CODE

AZ-H1-R010-F1-K2-0.1-TK10

Typ / Type	Widerstandswert / Resistance value	Anschlüsse / Terminal	Toleranz / Tolerance	Temperaturkoeffizient / Temperature coefficient
AZ-H1	10 mOhm	F1-K2	0.1 %	±10 ppm/K

VERPACKUNGSMITTEL / PACKAGING INFORMATION

EGB-Palette / Tray	
Anzahl Bauteile AZ-H1 / Parts per tray AZ-H1	40
Anzahl Bauteile AZ-H2 / Parts per tray AZ-H2	50

RoHS 2002/95/EG konform seit 01.01.2005

Ausführliche Informationen erhalten Sie auf unserer Homepage: www.isabellenhuette.de

RoHS 2002/95/EC compliance since 01.01.2005

For more information please visit our website: www.isabellenhuette.de

Grenzkurve für maximale Pulsenergie bzw. Pulsleistung für Dauerbetrieb / Maximum pulse energy respectively pulse power for continuous operation

